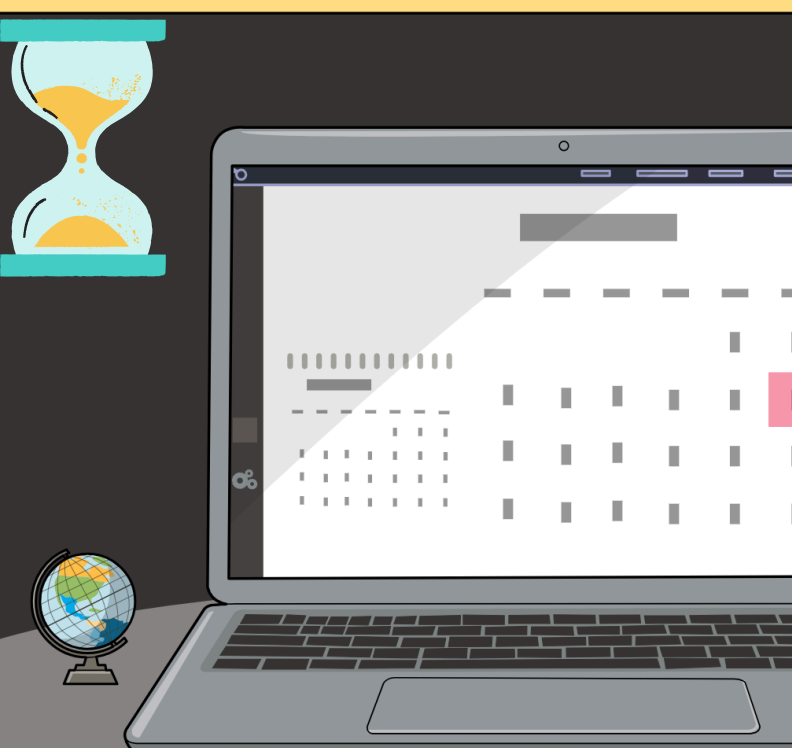
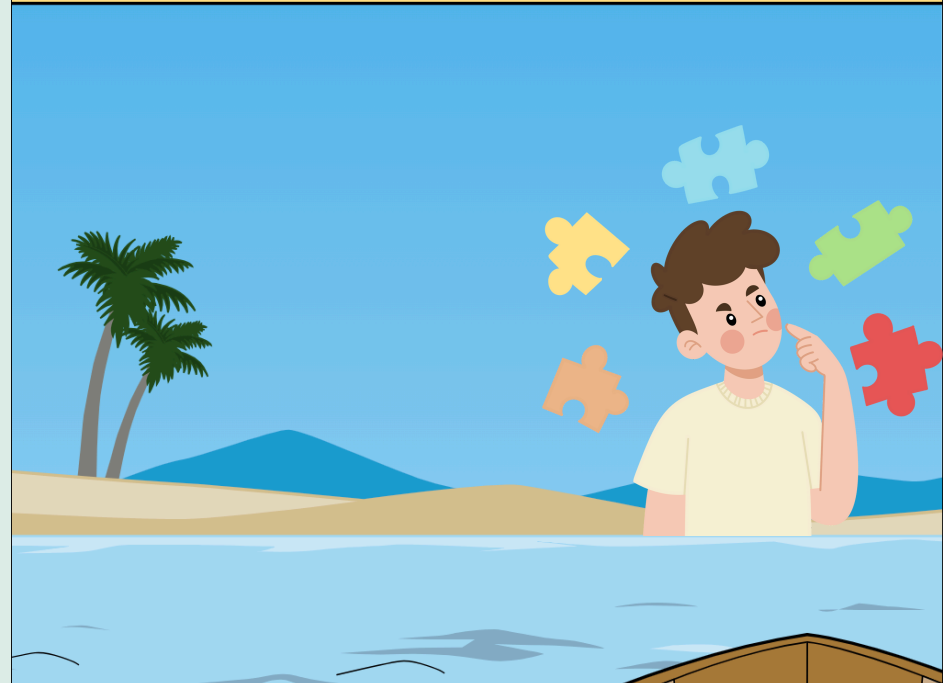


Temat lekcji: Czas na Ziemi z klepsydrą w dłoni



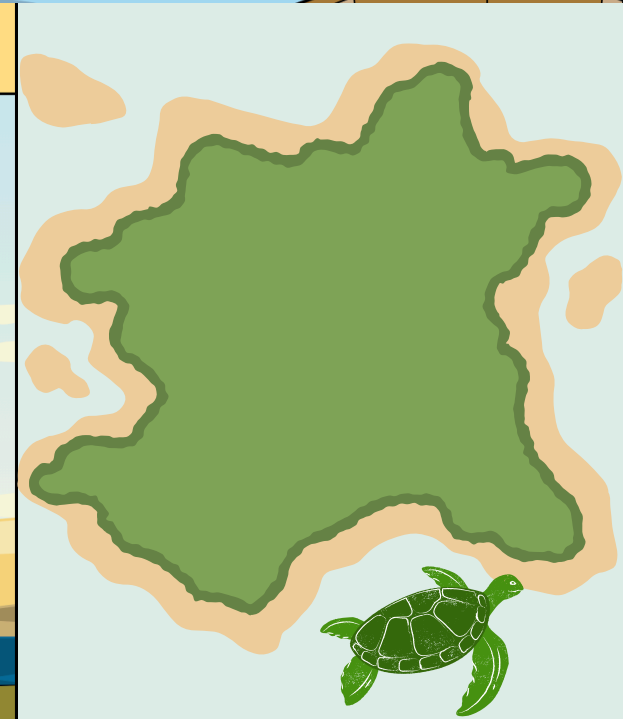
To nie jawa, to sen. Pewnego dnia, tuż po przebudzeniu siedzisz sobie gdzieś na jednej z wysp Pacyfiku.

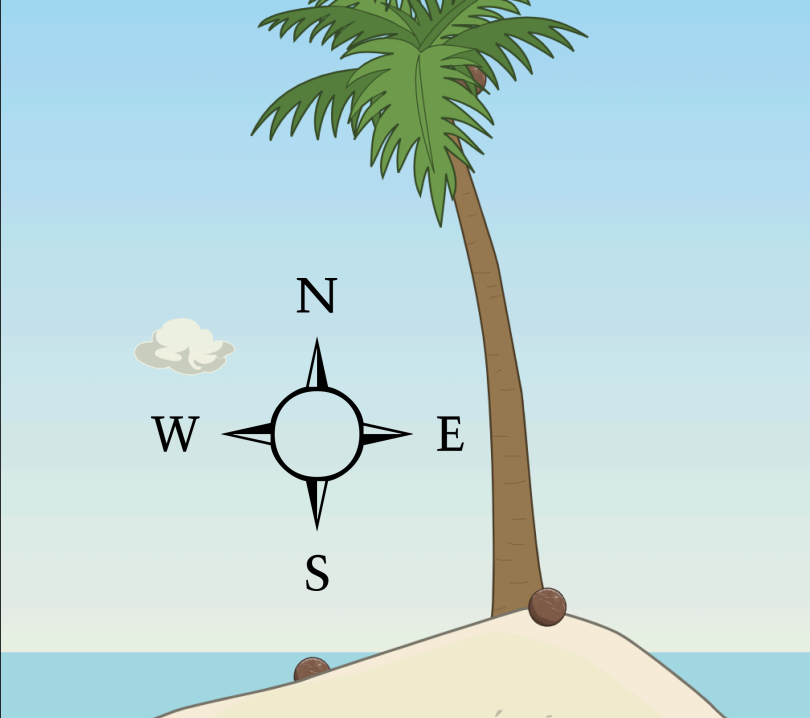


Opracował:
Tomasz Mazur

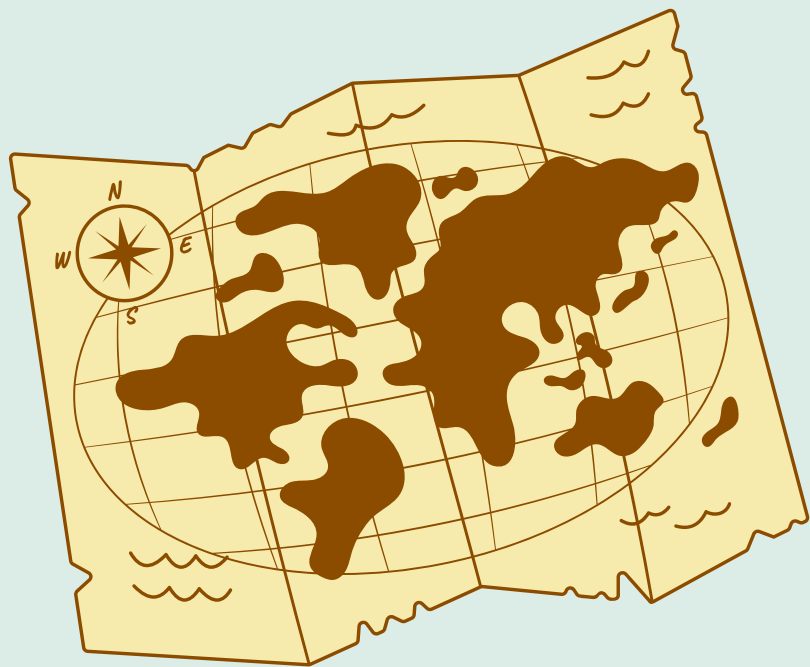


To tutaj znajdujesz klepsydrę a z nią pierwszą wskazówkę, jak bezpiecznie możesz wrócić do domu.

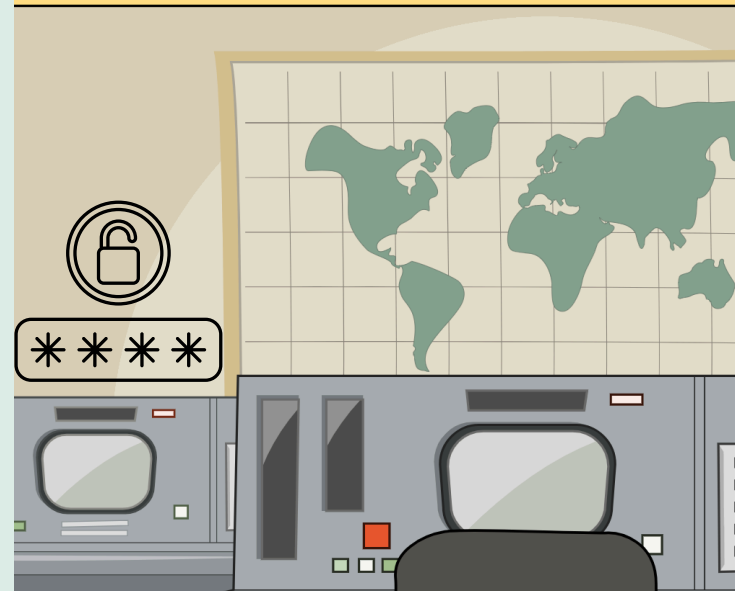




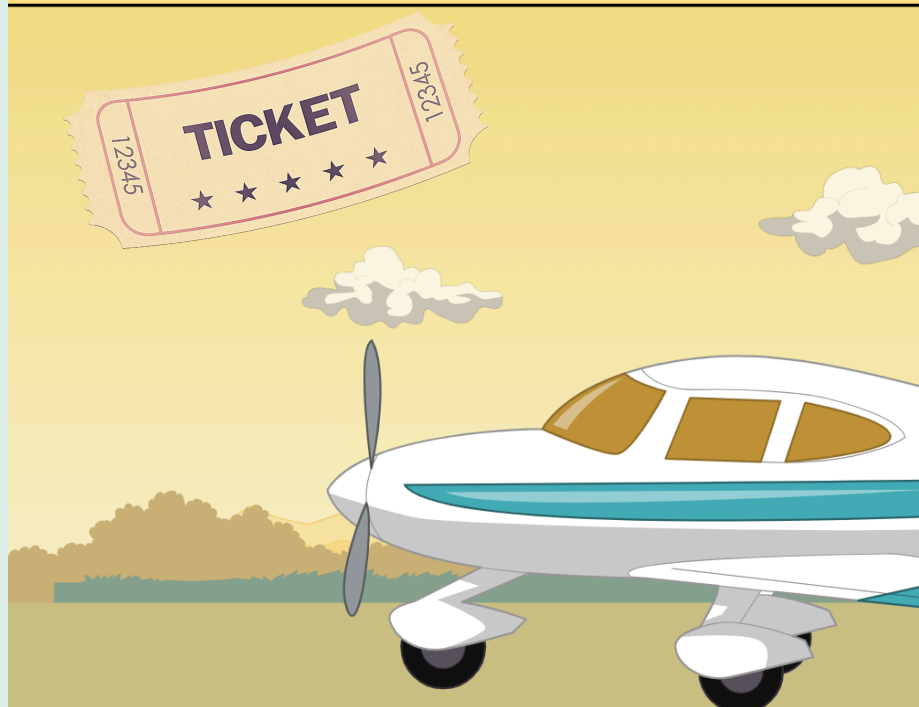
Na początek postaraj się określić współrzędne geograficzne miejsca Twojego pobytu.



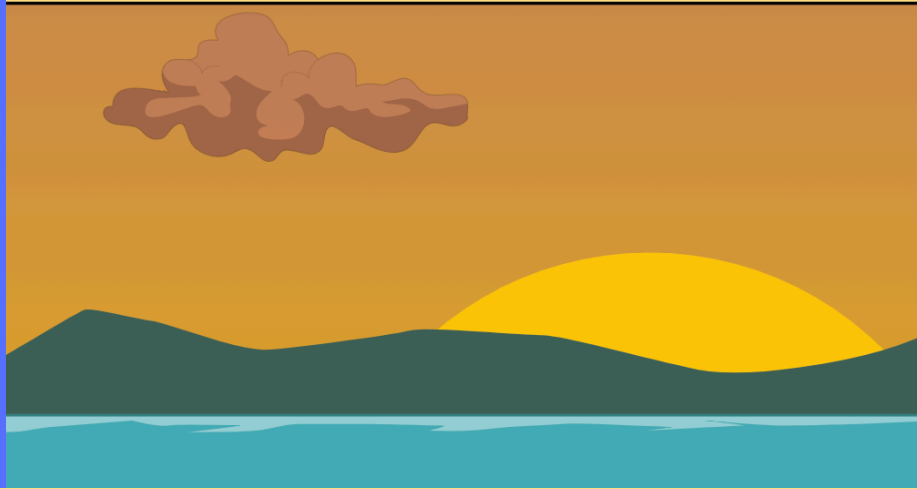
Poprawność współrzędnych geograficznych sprawdź poprzez ułożenie anagramu.



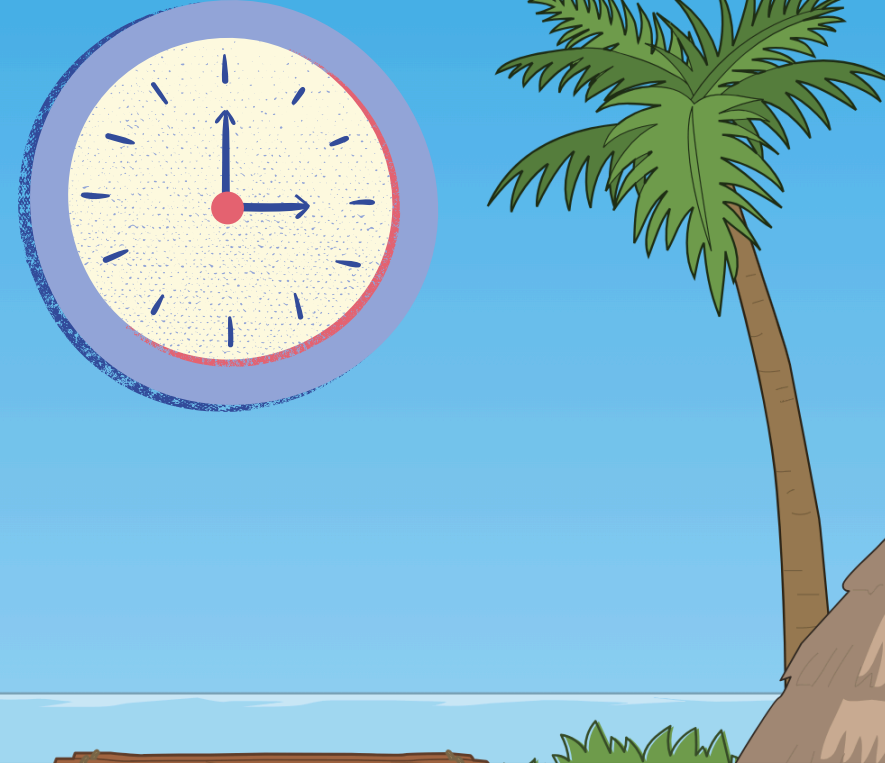
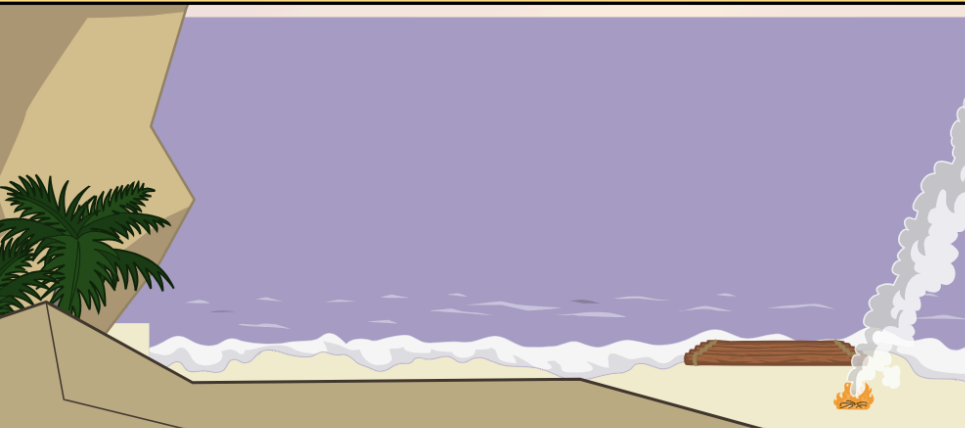
W nagrodę otrzymujesz bilet na jedną z wysp Indonezji, z krótkim międzylądowaniem w Tasmanii.



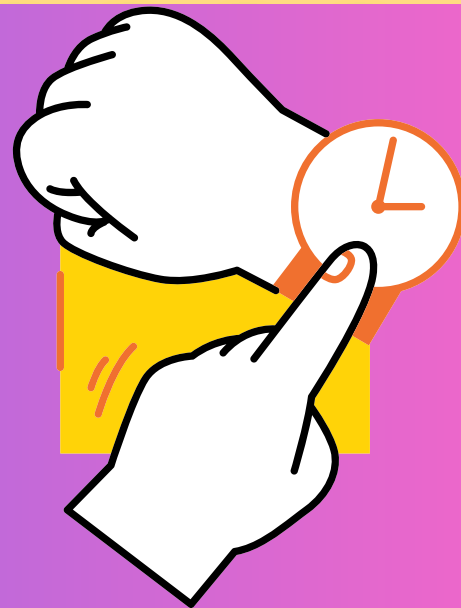
Międzynarodowe w Tasmanii...z kalendarzem w tle. Podpowiedź. Wg kalendarza gregoriańskiego, lata przestępne to te, które są podzielne przez 4, ale nie są podzielne przez 100. Wyjątek stanowią lata podzielne przez 400, te również są przestępne. Wskaż rok przestępny i podróżuj dalej na wyspę Borneo.



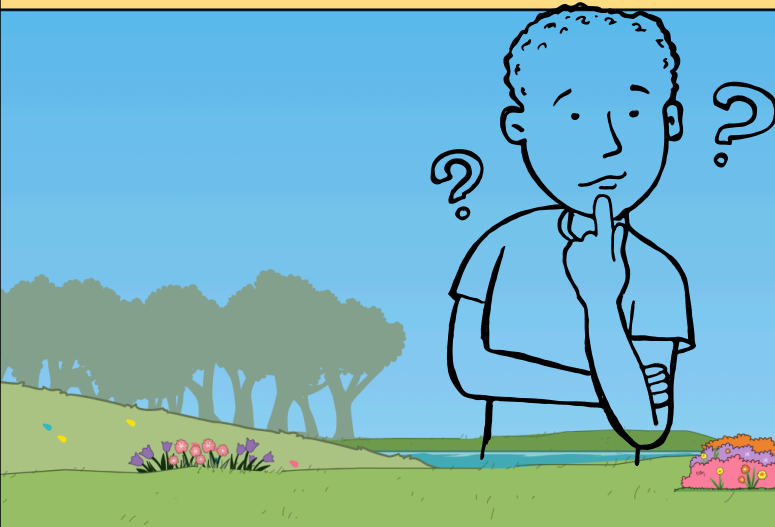
Po wysłuchaniu określ: o której godzinie czasu strefowego będzie Twój kolejny lot (już z Borneo), skoro z Tasmanii (strefa czasowa +10), na Borneo (strefa +7) Twój lot trwał 3 godziny, gdy Twój samolot startował w Tasmanii wybiła godzina 12.00. Ty przebywasz na Borneo już 8 godzin i spędzisz tutaj jeszcze dwie.



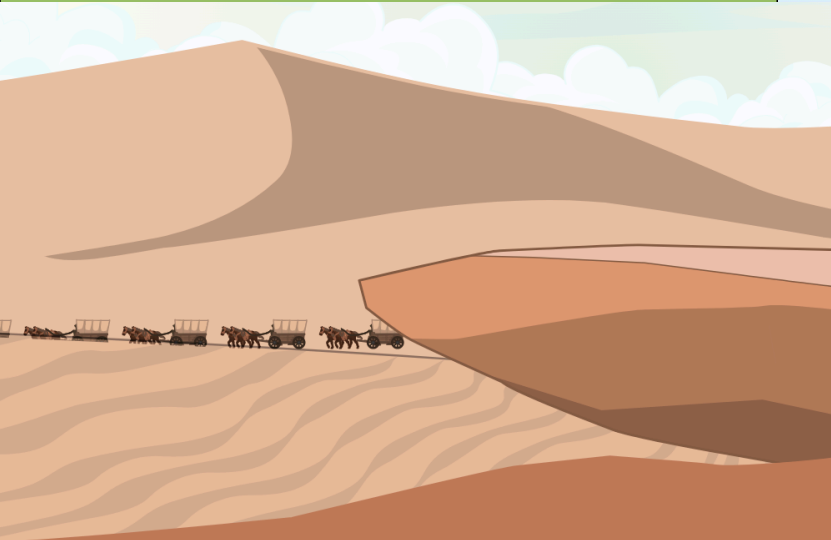
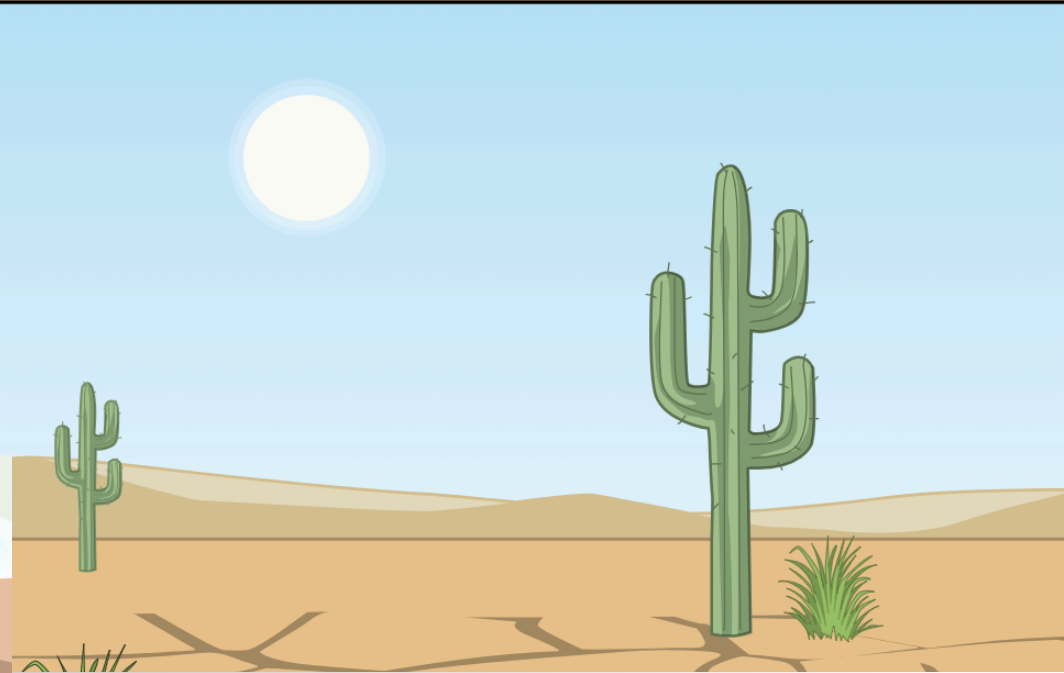
To Twoje trzecie miejsce pobytu. Rozgość się na leżaku pod jedną z palm i wsłuchaj w podpowiedzi dotyczące czasu: słonecznego, strefowego i czasu urzędowego.



Godzina wylotu, to wartość szerokości geograficznej kolejnego miejsca Twojego pobytu. W przypadku trudności, zapytaj nauczyciela. Zapisz godzinę wylotu na karcie odpowiedzi. Powodzenia!

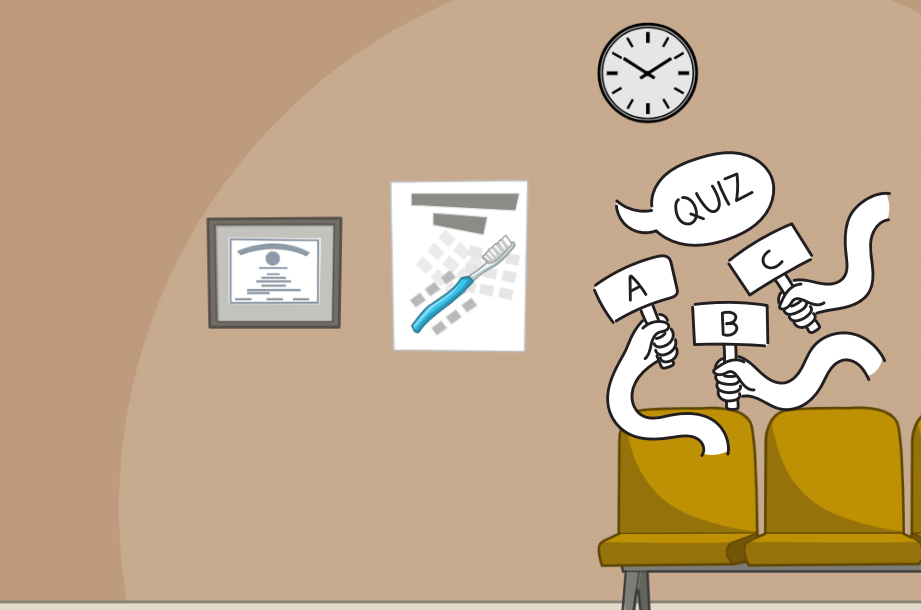


Czwarty punkt na Twojej mapie podróży powrotnej znajduje się na pograniczu dwóch państw: Algierii i Mali. Jest dokładnie położony na 0° długości geograficznej.



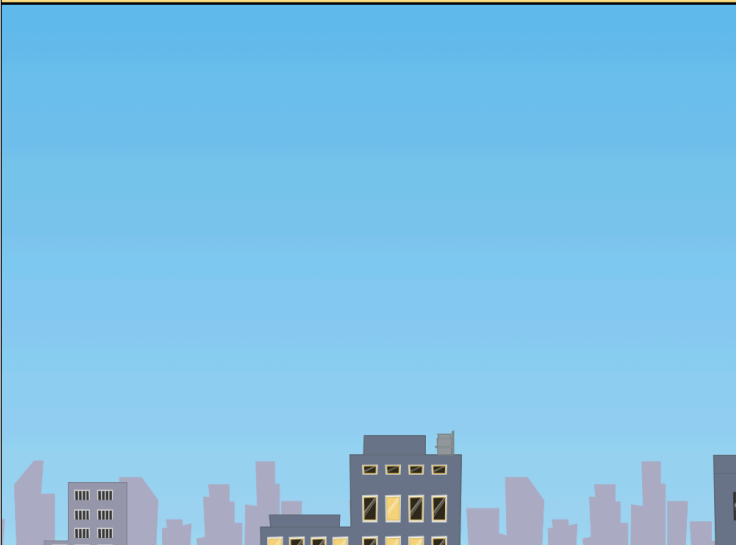
To doskonała okazja do sprawdzenia Twojej wiedzy z zakresu cech południków i równoleżników. Zagraj w milionerów, a następnie zapisz poprawną odpowiedź na karcie odpowiedzi. Powodzenia!





Woodstock, Nowy Jork, Stany Zjednoczone. Czeka na Ciebie rozgrywka w quizizz. Sprawdź swoją wiedzę z zakresu czasu na Ziemi.

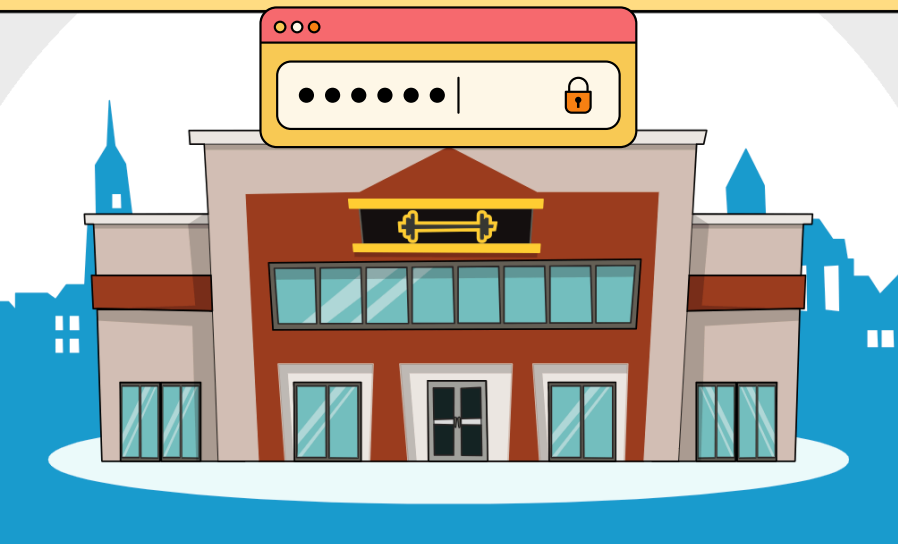
Áurea, Rio Grande do Sul, Brazylia. Ciekawostka. To chyba najbardziej polska miejscowość w Brazylii. Przyjmuje się, że nawet ok. 90% mieszkańców to Polacy, a język polski stał się w gminie Aurea językiem urzędowym.



Twój kolejny punkt podróży to jedna z poprawnych odpowiedzi w quizie. Pamiętaj zapisać poprawną odpowiedź na karcie odpowiedzi. Powodzenia!



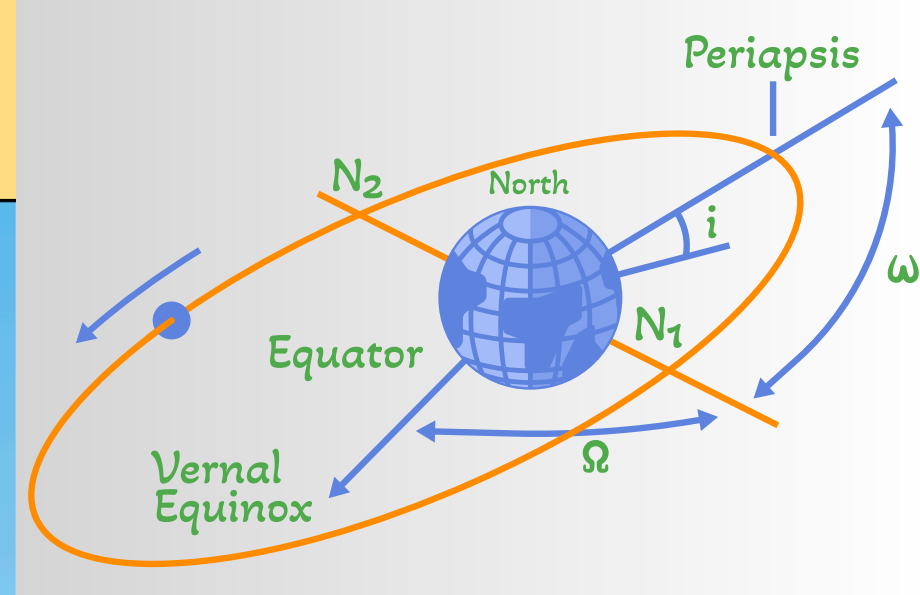
Twoja podróż powrotna powoli zmierza do celu. Tym razem czas na powtórzenie dotychczas zdobytej wiedzy. Odłoń wszystkie fiszki i wracaj do Polski. Pamiętaj zapisać na karcie odpowiedzi hasło ukryte w nazwie jednego z polskich miast, które odślonisz na fiszce (drukowanymi literami). Powodzenia!



Szczęśliwie wracasz do domu. Tutaj czeka na Ciebie geograficzna ciekawostka. Dowiesz się, jak obliczyć punkt na antypodach? Zobacz nagranie. Po wysłuchaniu, znajdź wskazany punkt na mapie świata. Brzmi znajomo...? Zapisz współrzędne na karcie odpowiedzi.



Szczęśliwie udało Ci się wrócić do domu. W nagrodę - wygrasz podróż niespodziankę do Mitad del Mundo w Ekwadorze, czyli znajdziesz się na samym środku Ziemi. Powodzenia!



Mitad del Mundo, Quito, Ekwador. To tutaj zrobisz eksperymenty ze stojącym na gwoździu jajkiem oraz z wirem spuszczonej wody, możliwe tylko na równiku. Na zakończenie, nie zapomnij o podsumowaniu zajęć z klepsydrą w tle...wyślij pocztówkę do swojego nauczyciela! Dziękuję i do zobaczenia!